

第 62 回インテリア設計士資格検定

< 1 級実技試験問題 >

《設計課題》ウィズコロナのマンションの住まい方

■課題概要

1. 要望条件は添付資料-1 である。(あくまで希望である)
2. 住人は 50 代半ばの夫婦で、コロナ下における新しい生活スタイルを求める。
3. 夫婦共通の趣味は、ゴルフ・スキーである。子供は独立しており、ペットとして中型犬を飼っている。
4. 簡易隔離できるようにトイレは 2 か所とし、バルコニー手前に 4 帖以上の和室を設ける。
5. バスルームとシャワールームをそれぞれ設ける。
6. 建築基準法を遵守すること。

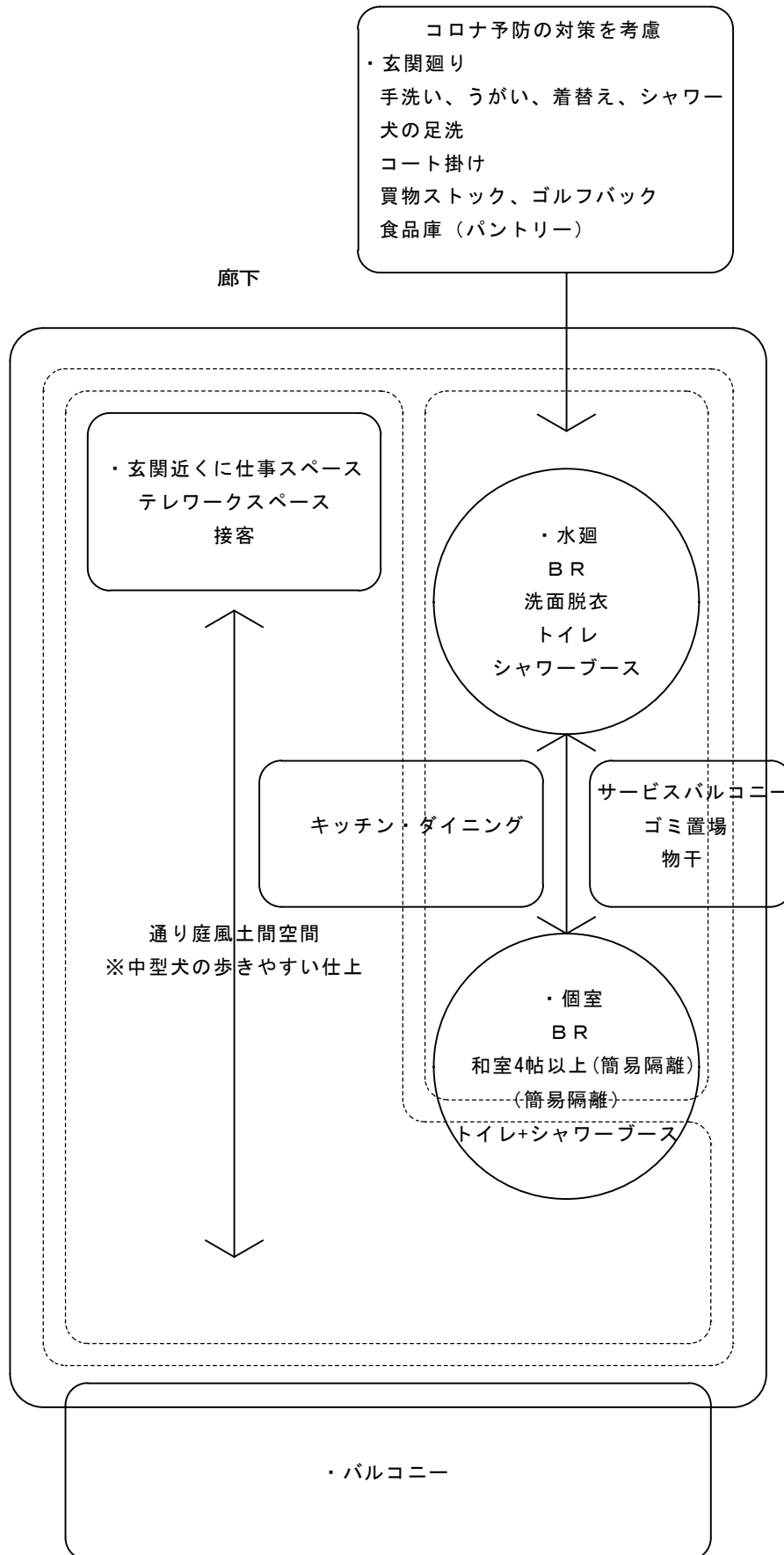
■要求図面

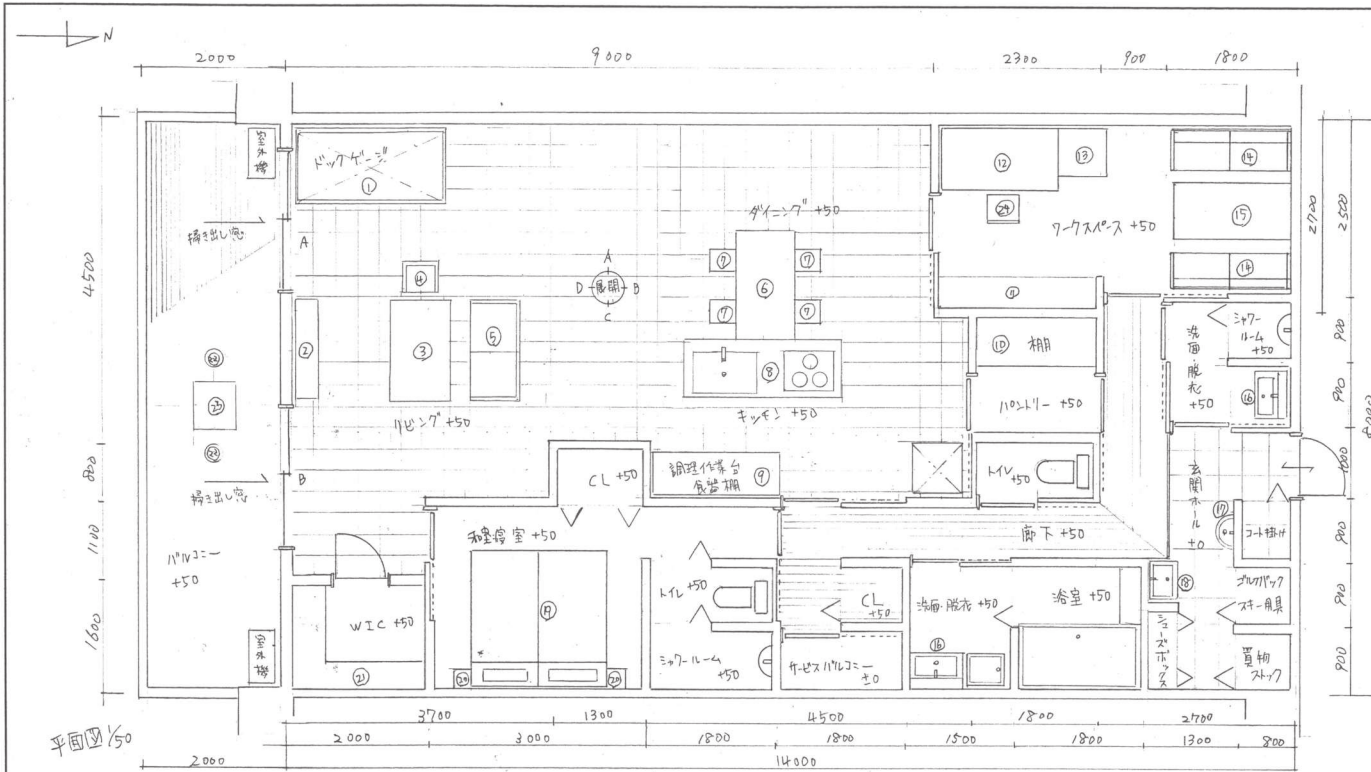
1. インテリアデザイン計画のコンセプトを 450 字以上 500 字以内に簡潔にまとめてかく。
2. 平面図(家具・什器配置図を兼ねる)……………縮尺 1/50
要望条件を満たす平面計画を立て、家具(造り付け家具を含む)・什器・装備の配置を行い、それぞれに番号を付ける。
3. 天井伏図(照明・空調計画、その他設備計画を含む)……………縮尺 1/50
照明計画および空調計画を行い、それぞれに番号を付ける。スイッチ、コンセント類の位置および配線図、ウインドウトリートメント計画も記入する。
4. 展開図……………縮尺 1/30
メインスペースの 4 面の展開図をかく。
5. 室内パース
全スペースのほぼ中央位置から見た全体の俯瞰図をかく。
6. 仕上げ表、家具・什器・装備・照明器具などの一覧表
床・壁・天井などの内装仕様と、配置した家具・什器・装備・照明器具、ウインドウトリートメント計画など、平面図および天井伏図に付けた記号順に、記号・品名・数量・寸法・主材料・仕上げ・色彩・備考などを一覧表にしてかく。ただし、カラーサンプルなどの貼付は必要としない。

■製図要領および注意事項

1. 与えられた指定の A 列 2 番(594mm×420mm)白色ケント紙 3 枚を使用してプレゼンテーションを行う。用紙 3 枚の使用区分は次のとおり。注：用紙は長辺が横方向で、周囲に 10mm の枠と、枠内右下にタテ 20mm、ヨコ 200mm の表題欄が印刷されている。
 - 1 枚目…平面図、天井伏図と仕上げ表および照明計画などの一覧表をかく。
 - 2 枚目…展開図をかく。
 - 3 枚目…パースとインテリアデザイン計画のコンセプト、家具・什器・ウインドウトリートメント計画・装備などの一覧表をかく。
2. 図面は黒色鉛筆仕上げとする。
3. 図面は製図総則(JIS Z 8310)および建築製図通則(JIS A 0150)に従い、第三角法により正確に表現する。
4. 寸法の記入はメートル法を用い mm 単位とする。
5. パース(俯瞰図)の表現は自由で、陰影は着けてもよいが着色は不要。
6. 平行定規付き製図板などの持ち込み使用は自由。
7. 自作の計画案やパースの下描きの試験会場への持ち込みは認めるが、他人の作品のコピー持ち込みや、下書きを答案用紙の上に乗せ、上からなぞって転写するなどの行為は厳禁とする。

※住人夫婦の希望を記述したもの



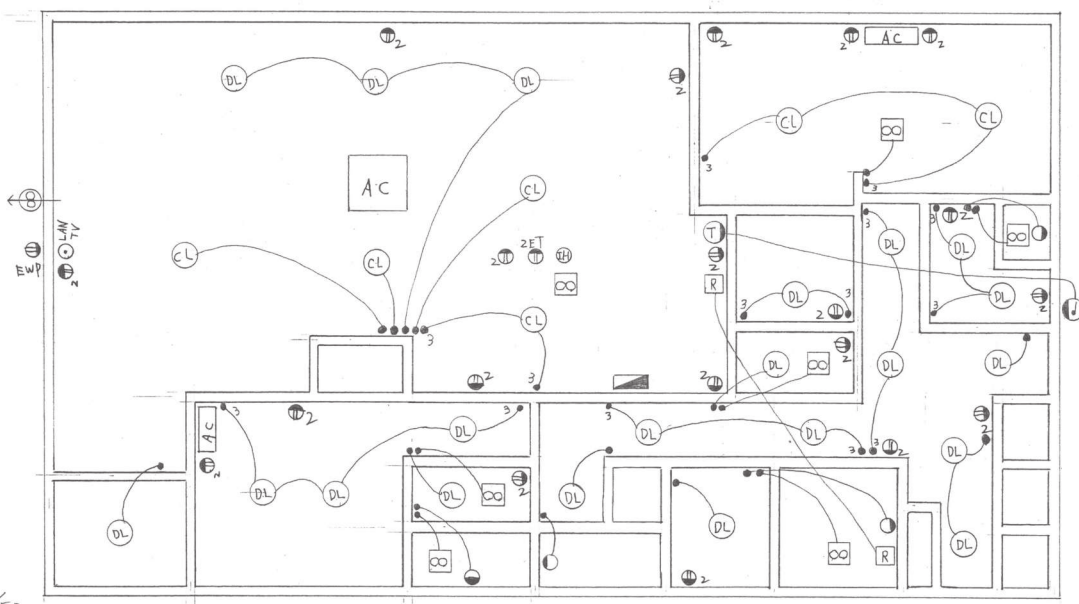


内部仕上表

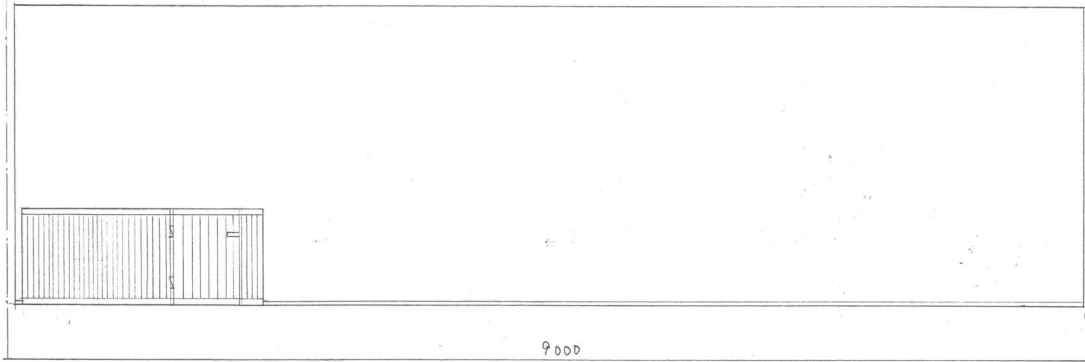
部屋名	床	巾木	壁	天井
玄関ホール	400系天然木影布 110系+50	木製透し付 塗装	ビニルクロス	ビニルクロス
リビング	クッションフロア 消臭抗菌	塩ビ巾木	同上	同上
洗面・脱衣	クッションフロア 防カ抗菌	同上	同上	同上
シャワー	ユニットバス 0808	—	—	—
バスルーム	ユニットバス 1616	—	—	—
キッチン・ダイニング	クッションフロア表面強化 (クッションフロア)	木製透し付 塗装	ビニルクロス	ビニルクロス
廊下	同上 (70系+50)	同上	同上	同上
CL	同上 (無地+50)	塩ビ巾木	同上	同上
WIC	同上 (無地+50)	同上	同上	同上
和室・寝室	同上 (畳+50)	木製透し付 塗装	同上	同上
リビング	同上 (クッションフロア)	木製透し付 塗装	同上	同上
ベッドルーム	同上 (無地+50)	塩ビ巾木	同上	同上
クッションフロア	同上 (70系+50)	同上	同上	同上
バスルーム	ユニットバス 防水	塩ビ巾木	—	—

照明器具等一覧表

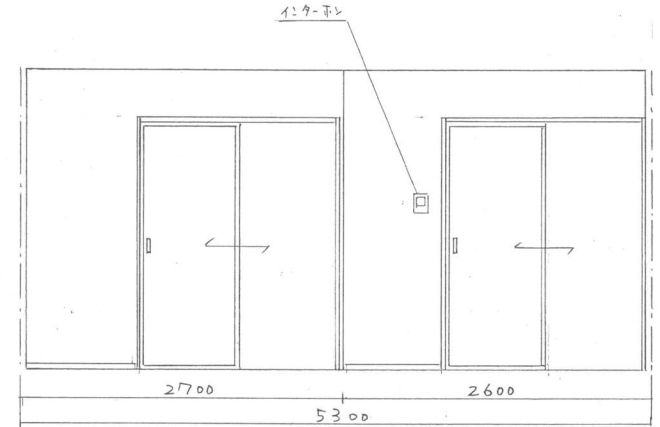
記号	数量	名称	仕様
DL	21	ダウンライト	天井埋込 LED 60W 拡散タイプ
CL	6	シーリングライト	調光付 LED 不調光タイプ
○	4	ブラケット	LED 60W 浴室用防水
○	19	2Dコンセント	
LAN TV	1	LAN-TV アウトレット	
FWP	1	外部コンセント	
IH	1	IH用コンセント	
T	1	インボンド線継ぎ・キヤム	
R	2	給湯器用コンセント	
Ac	3	エアコン天井埋込・壁掛け	
∞	7	天井換気扇	
∞	1	壁換気扇	
分電盤	1	分電盤	
2ET	1	2Dコンセント接地極付	



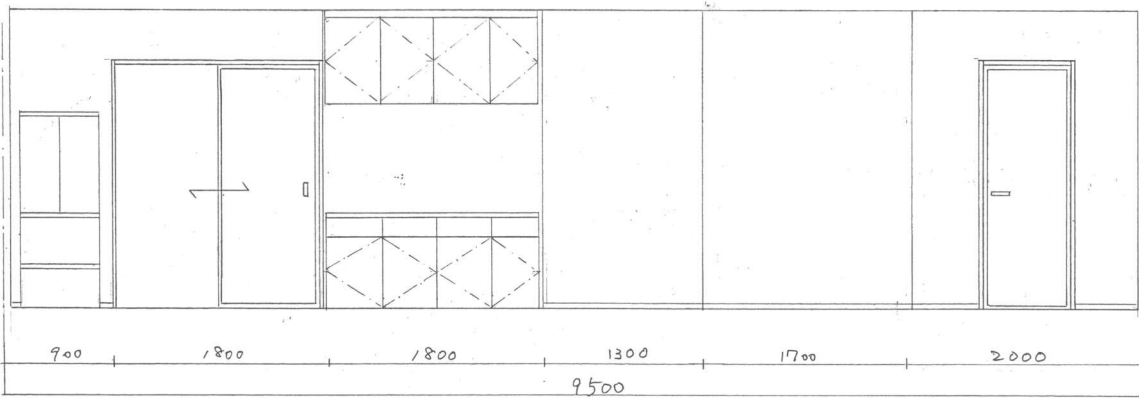
天井伏図 1/50



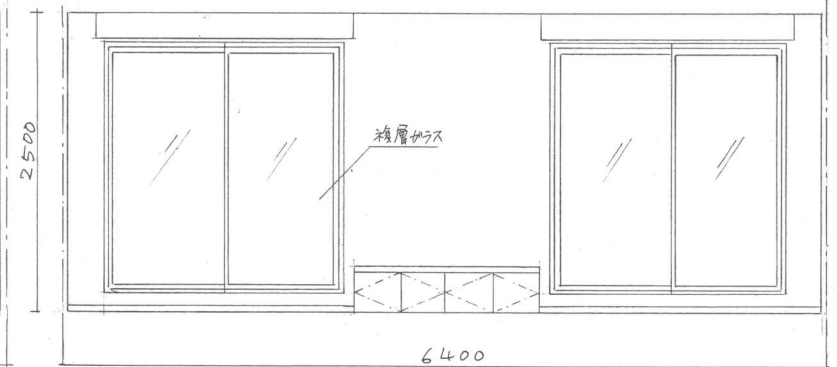
A展開図 1/30



B展開図 1/30

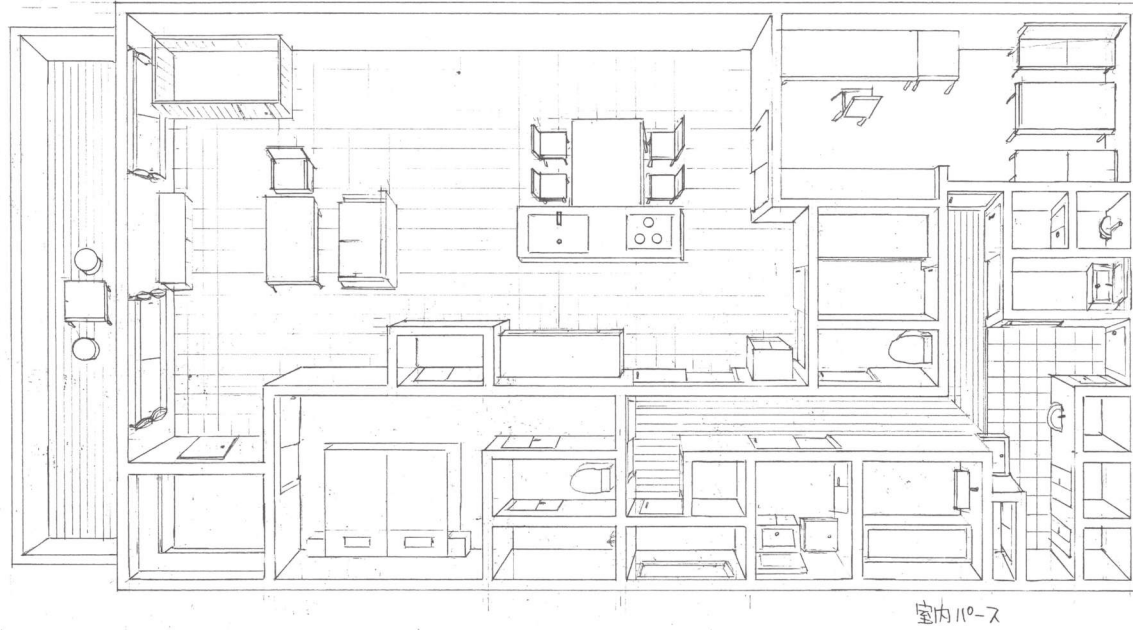


C展開図 1/30



D展開図 1/30

設計課題	ガラスのデザインの作り方	年月日	2022.07.10	受験地区	[]	受験番号	
図名	展開図	ページ	2/3	校の内		学校名	
縮尺	1/30	氏名		日本インテリア設計士協会			
※学生の場合は学校名も記入のこと(社会人は記入不要)							



インテリアデザイン計画のコンセプト

住人は50代半ばの夫婦で、コナ下にふけ新しい生活スタイルとしている。趣味のゴルフ・スキー用具は玄関横に、他の用具は別に収納スペースを設けた。手洗い、犬足洗いを玄関部に設けている。

110㎡-手前側和室兼寝室を設け、その空間内にシャワー室とトイレを設けた。風呂和室兼寝室を通り廊下、ワークスペース、ダイニング、リビングと仕切らずに設けた。ワークスペースは、リビングと垂直線と分けてコナ下でもメリハリをつけ、集中して仕事ができる空間とした。リビングには広さを変えられるテーブルがあり集える空間がある。家族の一員である中型犬が、リビング、ダイニングで自由に動き回るよう西側の壁には家具等を置かないようにした。キッチンにはアイランドキッチンとし、ダイニングテーブルを併用して人が集って料理や食事ができるようにした。110㎡-は帰宅してすぐに収納できるよう廊下面に配置し、キッチンからでも水回りに行けるようにした。キッチン、ダイニング、リビングの床はテラコッタの高級感をプラスしたデザインとした。帰宅後、すぐにシャワー・ルー・4に行けるよう玄関横に設置し、そのまわりに板敷きにした。

(484文字)

No	品名	数量	サイズ		仕様	色	備考
			W	D			
①	ドッキングテーブル	1	2000	1000	800	天然木無垢材	バーニッシュ 縦木格子
②	テレビボード	1	1400	300	600	天然木無垢材	バーニッシュ
③	リビングテーブル	1	1400	800	800	天然木無垢材	バーニッシュ 不削材
④	リビングチェア	1	500	500	500	天然木無垢材	バーニッシュ
⑤	リビングソファ	1	1400	750	500	天然木無垢材	バーニッシュ リビング型
⑥	ダイニングテーブル	1	1500	800	800	天然木無垢材	バーニッシュ 伸縮型
⑦	ダイニングチェア	4	400	400	550	天然木無垢材	バーニッシュ
⑧	キッチンシンク	1	2200	800	800	天然木無垢材	バーニッシュ
⑨	調理台・冷蔵庫	1	1700	550	800	天然木無垢材	バーニッシュ
⑩	洗面台	1	1700	700	600	天然木無垢材	バーニッシュ
⑪	本棚	1	2200	400	1300	天然木無垢材	バーニッシュ
⑫	デスク	1	1600	800	800	天然木無垢材	バーニッシュ
⑬	物置テーブル	1	850	700	800	天然木無垢材	バーニッシュ
⑭	ソファ	2	1600	600	500	天然木無垢材	バーニッシュ
⑮	テーブル	1	1600	800	800	天然木無垢材	バーニッシュ
⑯	洗面化粧台	2	750	500	800	天然木無垢材	バーニッシュ
⑰	手洗い	1	600	300	800	陶器製	バーニッシュ
⑱	犬足洗い	1	500	400	100	陶器製	バーニッシュ
⑲	ベッド	2	2000	1000	500	天然木無垢材	バーニッシュ
⑳	テレビボード	2	300	300	500	天然木無垢材	バーニッシュ
㉑	本棚	1	2000	400	1800	天然木無垢材	バーニッシュ
㉒	カーテン	2	φ300	500		天然木無垢材	バーニッシュ
㉓	カーテン	1	600	650	800	天然木無垢材	バーニッシュ
㉔	チェア	1	450	400	500	天然木無垢材	バーニッシュ

No	品名	数量	種類	仕様	色	備考
A	カーテン	2	調光ロールスクリーン	フェニッシュ	バーニッシュ	遮光防炎
B	同上	2	同上	同上	同上	同上